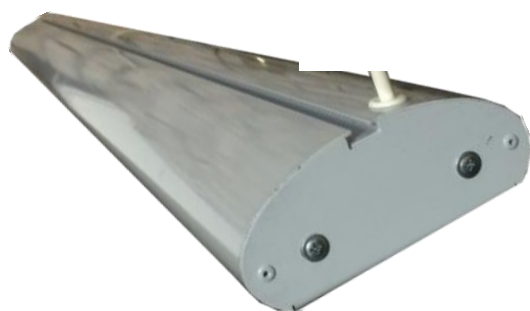


Светодиодные светильники для торговых помещений



Наименование светильника	Артикул	Примечания
CC.600.Halla218-BS-30Вт	0326	Светильники предназначены для крепления на подвесах и могут применяться для освещения торговых залов, коридоров, фойе, промышленных помещений. Конструктив светильника «CC.600.Halla»: корпус выполнен из профильного алюминия и покрашен полимерной краской (цвет может быть любой, по умолчанию—серый). В разрезе корпус представляет собой овал со сторонами 130х50мм. Оптический рассеиватель—«опал». Драйвер питания расположен внутри корпуса.
CC.600.Halla236-BS-30Вт	0289	
CC.600.Halla236-BS-60Вт	0306	
CC.600.Halla258-BS-40Вт	0311	
CC.600.Halla258-BS-90Вт	0290	

Параметр	Артикул				
	0326	0289	0306	0311	0290
Потребляемая мощность, Вт	29	29	58	43	87
Входное напряжение 50-60Гц, В	180-264				
Потребляемый ток, мА	140	140	280	260	400
Коэффициент мощности, (PF=cosF)	>0.98				
Тип источника света	Светодиоды SM2835 (0.3Вт), 160Лм/Вт				
Количество источников света, шт	96	96	192	144	288
Световой поток источников света, Лм +/-5%	4000	4000	8000	6000	12000
Оптический рассеиватель	Светотехнический пластик—опал, светопропускание 70%				
Световой поток светильника, Лм +/-5%	2800	2800	5600	4200	8400
Диаграмма направленности	Тип Д (косинусная - 120°)				
Цветовая температура, К	4000-4500К				
Индекс цветопередачи (CRI)	> 80				
Коэффициент пульсаций	< 1%				
Габаритные размеры (длина x ширина x высота), мм	500x130x50	1000x130x50		1500x130x50	
Масса, кг не более	1,8	3	3,4	4	4,5
Класс защиты от поражения электрическим током	1				
Степень защиты IP	40				
Диапазон рабочих температур	-20 ... +45°C				
Уровни промышленных радиопомех	Соответствует ГОСТ Р 51318.15				
Эмиссия гармонических составляющих	Соответствует ГОСТ Р 51317.3.3				
Срок службы (спад светового потока на 30%), часов не менее	50 000				